

Градостроительный план земельного участка

Градостроительный план земельного участка

№

Р Ф - 1 2 - 4 - 0 3 - 1 - 0 1 - 2 0 2 6 - 0 0 0 8

Градостроительный план земельного участка подготовлен на основании

Заявления Звениговской городской администрации от 10.03.2026 года

(реквизиты заявления правообладателя земельного участка, иного лица в случае, предусмотренном частью 1.1 статьи 57.3 Градостроительного кодекса Российской Федерации, с указанием ф.и.о. заявителя – физического лица, либо реквизиты заявления и наименование заявителя – юридического лица о выдаче градостроительного плана земельного участка)

Местонахождение земельного участка

Республика Марий Эл

(субъект Российской Федерации)

Звениговский муниципальный район

(муниципальный район или городской округ)

Городское поселение Звенигово

(поселение)

Описание границ земельного участка (образуемого земельного участка):

Обозначение (номер) характерной точки	Перечень координат характерных точек в системе координат, используемой для ведения Единого государственного реестра недвижимости	
	X	Y
1	289204.74	1282628.3
2	289214.3	1282591.23
3	289262.83	1282605.44
4	289253.5	1282640.83
1	289204.74	1282628.3

Кадастровый номер земельного участка (при наличии) или в случае, предусмотренном частью 1.1 статьи 57.3 Градостроительного кодекса Российской Федерации, условный номер образуемого земельного участка на основании утвержденных проекта межевания территории и (или) схемы расположения земельного участка или земельных участков на кадастровом плане территории

12:14:1501001:556

Площадь земельного участка

1889 м²

Информация о расположенных в границах земельного участка объектах капитального строительства
В границах земельного участка не расположены объекты капитального строительства.

Информация о границах зоны планируемого размещения объекта капитального строительства в соответствии с утвержденным проектом планировки территории (при наличии)

Обозначение (номер) характерной точки	Перечень координат характерных точек в системе координат, используемой для ведения Единого государственного реестра недвижимости	
	X	Y

Реквизиты проекта планировки территории и (или) проекта межевания территории в случае, если земельный участок расположен в границах территории, в отношении которой утверждены проект планировки территории и (или) проект межевания территории

Документация по планировке территории не утверждена

(указывается в случае, если земельный участок расположен в границах территории, в отношении которой утверждены проект планировки территории и (или) проект межевания территории)

Градостроительный план подготовлен Принцовой А.В. главным специалистом Звениговской городской администрации Звениговского муниципального района Республики Марий Эл

(г. _____, должность уполномоченного лица, наименование органа)



Принцова А.В.
(подпись)

Принцова А.В.
(расшифровка подписи)

Дата выдачи

08.04.2026

(ДД.ММ.ГГГГ)

Чертеж(и) градостроительного плана земельного участка разработан(ы) на топографической основе в масштабе

1: *500*, выполненной

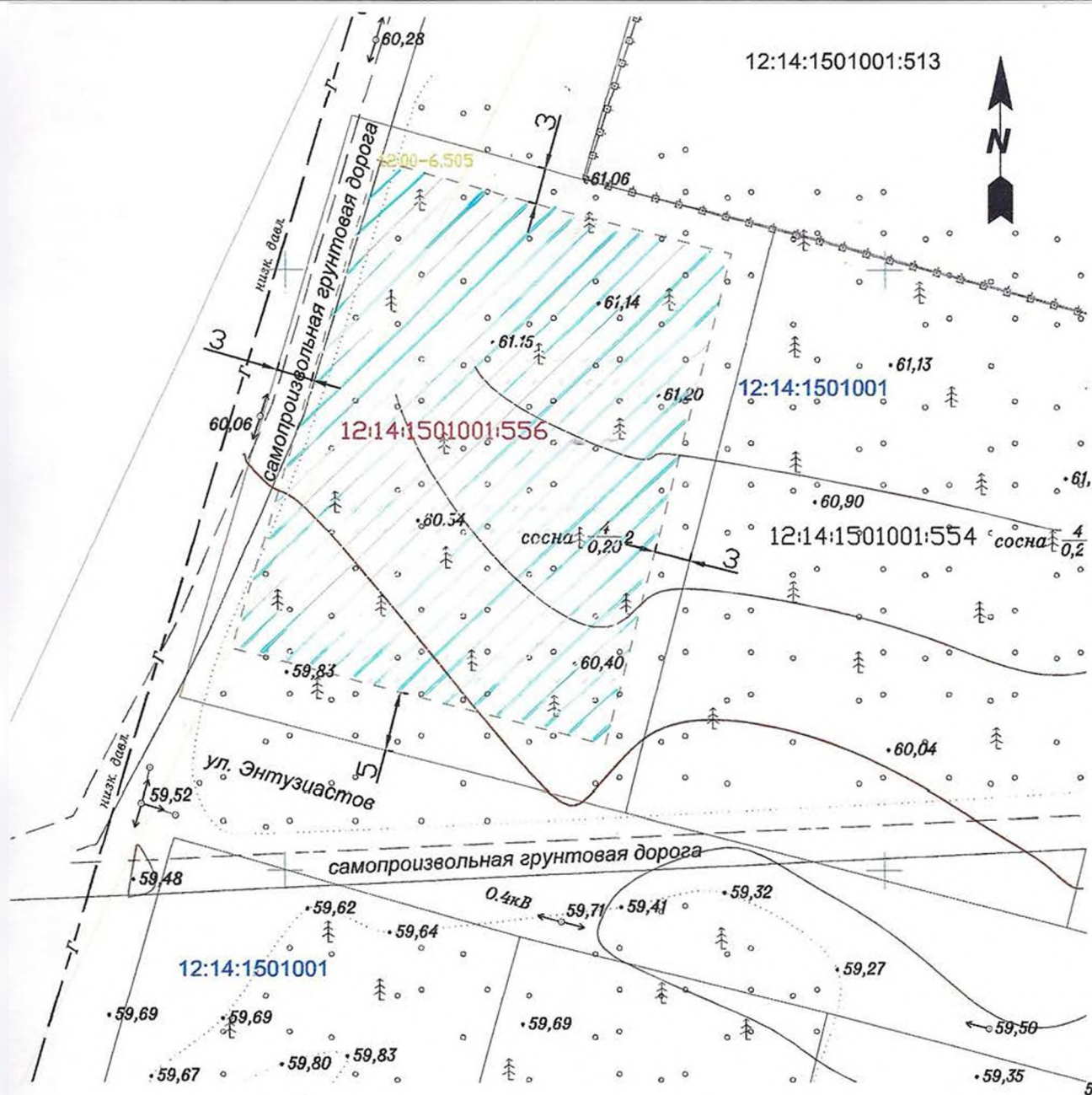
06.04.2026 г. ООО «Геоинформ»

(дата, наименование организации, подготовившей топографическую основу)



Чертеж(и) градостроительного плана земельного участка разработан(ы)

06.04.2026 г. ООО «Геоинформ»

(дата, наименование организации)




УСЛОВНЫЕ ОБОЗНАЧЕНИЯ:

- | | |
|---|--|
|  | Граница земельного участка с кадастровым номером 12:14:1501001:556 имеющая сведения в егрн |
|  | Граница кадастрового квартала |
| | Граница зон с особыми условиями использования территории |

12:14:1501001:556 - кадастровый номер земельного участка по адресу Российская Федерация, Республика Марий Эл, м.р-н Звениговский, г.п. Звенигово, д. Чуваш-Отары, ул. Энтузиастов, з/у 122

12:14:1501001 обозначение кадастрового квартала

Кадастровый инженер Дмитриев Д.Б.



12:00-5:50S

Место допустимого разрешения на строительство и реконструкцию капитального объекта, жилого здания

Реестровый номер зоны с особыми условиями
использования территории частично
пересекающаяся с ЗУ 12:14:1501001:556

граница населенного пункта

2. Информация о градостроительном регламенте либо требованиях к назначению, параметрам и размещению объекта капитального строительства на земельном участке, на который действие градостроительного регламента не распространяется или для которого градостроительный регламент не устанавливается Земельный участок расположен в территориальной зоне «Ж1» - Зона застройки индивидуальными и малоэтажными жилыми домами. Установлен градостроительный регламент.

2.1. Реквизиты акта органа государственной власти субъекта Российской Федерации, органа местного самоуправления, содержащего градостроительный регламент либо реквизиты акта федерального органа государственной власти, органа государственной власти субъекта Российской Федерации, органа местного самоуправления, иной организации, определяющего, в соответствии с федеральными законами, порядок использования земельного участка, на который действие градостроительного регламента не распространяется или для которого градостроительный регламент не устанавливается Правила землепользования и застройки городского поселения Звенигово Звениговского муниципального района Республики Марий Эл (в новой редакции) утвержденные решением Собрания депутатов городского поселения Звенигово Звениговского муниципального района Республики Марий Эл от 18.04.2023 г. № 274(с изм. от 28.07.2023 г. № 285, 21.05.2024 г. № 329)

2.2. Информация о видах разрешенного использования земельного участка

Код (числовое обозначен ие) вида разрешенн ого использова ния земельного участка	Наименование вида разрешенного использования земельного участка	Предельные (минимальные и (или) максимальные) размеры земельных участков, предельные параметры разрешенного строительства, реконструкции объектов капитального строительства		
		Предельные размеры земельных участков, в том числе их площадь, м²		Максимальн ый процент застройки в границах земельного участка, %
		Мин.	Макс.	
Основные виды разрешенного использования				
2.1	Для индивидуального жилищного строительства	600	1500	60
2.1.1	Малоэтажная многоквартирная жилая застройка	500	6000	60
2.2	Для ведения личного подсобного хозяйства (приусадебный земельный участок)	600	3000	60
2.3	Блокированная жилая застройка	50 (для одного блока)	1000 (для одного блока)	80
2.7.1	Хранение автотранспорта	12	500	100
3.1	Коммунальное обслуживание	1	Не устанавливается	Не устанавливает ся
4.4	Магазины	50	2000	80
Условно разрешенные виды использования				
3.2	Социальное обслуживание	50	2000	80
3.3	Бытовое обслуживание	50	2000	80
3.4	Здравоохранение	50	2000	80
3.5	Образование и просвещение	50	2000	80
3.6	Культурное развитие	50	2000	80
3.7	Религиозное использование	50	2000	80
4.0	Предпринимательство	50	2000	80
6.8	Связь	1	500	80
13.1	Ведение огородничества	100	600	Не устанавливает ся
Вспомогательные виды разрешенного использования				
12.0	Земельные участки (территории) общего пользования	Действие градостроительного регламента не распространяется на земельные участки в границах территорий общего пользования (п.4 ст.36 Градостроительный кодекс Российской Федерации от 29.12.2004 № 190-ФЗ)		

2.3. Предельные (минимальные и (или) максимальные) размеры земельного участка и предельные параметры разрешенного строительства, реконструкции объекта капитального строительства, установленные градостроительным регламентом для территориальной зоны, в которой расположен земельный участок:

Предельные (минимальные и (или) максимальные) размеры земельных участков, в том числе их площадь			Минимальные отступы от границ земельного участка в целях определения мест допустимого размещения зданий, строений, сооружений, за пределами которых запрещено строительство зданий, строений, сооружений	Предельное количество этажей и (или) предельная высота зданий, сооружений	Максимальный процент застройки в границах земельного участка, определяемый как отношение суммарной площади земельного участка, которая может быть застроена, ко всей площади земельного участка	Требования к архитектурным решениям объектов капитального строительства, расположенным в границах территории исторического поселения федерального или регионального значения	Иные показатели
1	2	3	4	5	6	7	8
Длина, м	Ширина, м	Площадь, м ² или га					
без ограничений	без ограничений	мин. 600 м ² макс. 3000 м ²	3 м	3 этажа	60%	без ограничений	-

2.4. Требования к назначению, параметрам и размещению объекта капитального строительства на земельном участке, на который действие градостроительного регламента не распространяется или для которого градостроительный регламент не устанавливается (за исключением случая, предусмотренного пунктом 7.1 части 3 статьи 57.3 Градостроительного кодекса Российской Федерации):

Причины отнесения земельного участка к виду земельного участка, на который действие градостроительного регламента не распространяется или для которого градостроительный регламент не устанавливается	Реквизиты акта, регулирующего использование земельного участка	Требования к использованию земельного участка	Требования к параметрам объекта капитального строительства			Требования к размещению объектов капитального строительства	
			Предельное количество этажей и (или) предельная высота зданий, строений, сооружений	Максимальный процент застройки в границах земельного участка, определяемый как отношение суммарной площади земельного участка, которая может быть застроена, ко всей площади земельного участка	Иные требования к параметрам объекта капитального строительства	Минимальные отступы от границ земельного участка в целях определения мест допустимого размещения зданий, строений, сооружений, за пределами которых запрещено строительство зданий, строений, сооружений	Иные требования к размещению объектов капитального строительства
1	2	3	4	5	6	7	8
-	-	-	-	-	-	-	-

3. Информация о расположенных в границах земельного участка объектах капитального строительства и объектах культурного наследия

3.1. Объекты капитального строительства:

не имеется,

(согласно чертежу(ам)
градостроительного плана)

не имеется,

(назначение объекта капитального строительства, этажность, высотность, общая
площадь, площадь застройки)

инвентаризационный или кадастровый номер : не имеется,

3.2. Объекты, включенные в единый государственный реестр объектов культурного наследия (памятников истории и культуры) народов Российской Федерации

№

Информация отсутствует,

(согласно чертежу(ам)
градостроительного плана)

Информация отсутствует,

(назначение объекта культурного наследия, общая площадь, площадь застройки)

Информация отсутствует

(наименование органа государственной власти, принявшего решение о включении выявленного объекта
культурного наследия в реестр, реквизиты этого решения)

регистрационный номер в реестре

информация отсутствует

от

информация отсутствует

(дата)

4. Информация о расчетных показателях минимально допустимого уровня обеспеченности территории объектами коммунальной, транспортной, социальной инфраструктур и расчетных показателях максимально допустимого уровня территориальной доступности указанных объектов для населения в случае, если земельный участок расположен в границах территории, в отношении которой предусматривается осуществление деятельности по комплексному и устойчивому развитию территории:

Информация о расчетных показателях минимально допустимого уровня обеспеченности территории								
Объекты коммунальной инфраструктуры			Объекты транспортной инфраструктуры			Объекты социальной инфраструктуры		
Наименование вида объекта	Единица измерения	Расчетный показатель	Наименование вида объекта	Единица измерения	Расчетный показатель	Наименование вида объекта	Единица измерения	Расчетный показатель
1	2	3	4	5	6	7	8	9
Информация о расчетных показателях максимально допустимого уровня территориальной доступности								
Наименование вида объекта	Единица измерения	Расчетный показатель	Наименование вида объекта	Единица измерения	Расчетный показатель	Наименование вида объекта	Единица измерения	Расчетный показатель
1	2	3	4	5	6	7	8	9

5. Информация об ограничениях использования земельного участка, в том числе если земельный участок полностью или частично расположен в границах зон с особыми условиями использования территорий
Данные отсутствуют.

6. Информация о границах зон с особыми условиями использования территорий, если земельный участок полностью или частично расположен в границах таких зон:

Наименование зоны с особыми условиями использования территории с указанием объекта, в отношении которого установлена такая зона	Перечень координат характерных точек в системе координат, используемой для ведения Единого государственного реестра недвижимости		
	Обозначение (номер) характерной точки	X	Y
1	2	3	4
-	-	-	-

7. Информация о границах публичных сервитутов Информация отсутствует

Обозначение (номер) характерной точки	Перечень координат характерных точек в системе координат, используемой для ведения Единого государственного реестра недвижимости	
	X	Y
-	-	-

8. Номер и (или) наименование элемента планировочной структуры, в границах которого расположен земельный участок _____

9. Информация о технических условиях подключения (технологического присоединения) объектов капитального строительства к сетям инженерно-технического обеспечения, определенных с учетом программ комплексного развития систем коммунальной инфраструктуры поселения, городского округа _____

Информация о технических условиях см.приложение.

10. Реквизиты нормативных правовых актов субъекта Российской Федерации, муниципальных правовых актов, устанавливающих требования к благоустройству территории

Решение собрания депутатов городского поселения Звенигово Звениговского муниципального района Республики Марий Эл от 06 октября 2022 года № 251 «Об утверждении Правил благоустройства территории городского поселения Звенигово Звениговского муниципального района Республики Марий Эл

11. Информация о красных линиях: информация отсутствует

Обозначение (номер) характерной точки	Перечень координат характерных точек в системе координат, используемой для ведения Единого государственного реестра недвижимости	
	X	Y
-	-	-

Приложения

**ОБЩЕСТВО С ОГРАНИЧЕННОЙ
ОТВЕТСТВЕННОСТЬЮ
«ГАЗПРОМ ГАЗОРАСПРЕДЕЛЕНИЕ
ЙОШКАР-ОЛА»**

(ООО «Газпром газораспределение Йошкар-Ола»)

**Звениговская
городская администрация
Звениговского
муниципального района
Республики Марий Эл**

Ул. Якова Златая, д. 145, г. Йошкар-Ола,
Республика Марий Эл, Российская Федерация 424002
Тел: (8362) 72-00-03, факс: (8362) 72-06-75
E-mail: mgp@mar-el.ru, www.mgpar.ru
ОКПО 48296364, ОГРН 1021200752835, ИНН 1215058620, КПП 121501001

19.03.2026 № ТУ-215
на № 538 от 11.03.2026

В соответствии с частями 7, 7.1, 8 статьи 57.3 Градостроительного кодекса Российской Федерации №190-ФЗ и в соответствии с Земельным кодексом Российской Федерации от 25 октября 2001г. №136-ФЗ ООО «Газпром газораспределение Йошкар-Ола» сообщает следующее.

ИНФОРМАЦИЯ

о возможности подключения (технологического присоединения) объектов капитального строительства к сетям газораспределения

1. **Объект:** земельный участок с видом разрешенного использования: бытовое обслуживание.

Кадастровый номер участка: 12:14:2503015:285

Общая площадь: 36 кв.м.

Цель использования земельного участка: не указана.

Местоположение объекта: Российская Федерация, Республика Марий Эл, муниципальный район Звениговский, городское поселение Звенигово, город Звенигово, улица Ростовщикова, земельный участок 25в.

Максимальная нагрузка (часовой расход газа) в возможных точках подключения (технологического присоединения): 1 м³ в час.

Срок, в течение которого правообладатель земельного участка может обратиться в целях заключения договора о подключении (технологическом присоединении): 100 дней.

2. **Объект:** земельный участок с видом разрешенного использования: для ведения личного подсобного хозяйства.

Кадастровый номер участка: 12:14:1501001:554

Общая площадь: 1910 кв.м.

Цель использования земельного участка: не указана.

Местоположение объекта: Российская Федерация, Республика Марий Эл, муниципальный район Звениговский, городское поселение Звенигово, деревня Чуваш-Отары, улица Энтузиастов, земельный участок 121.

Максимальная нагрузка (часовой расход газа) в возможных точках подключения (технологического присоединения): 5 м³ в час.

Срок, в течение которого правообладатель земельного участка может обратиться в целях заключения договора о подключении (технологическом присоединении): 100 дней.

3. **Объект:** земельный участок с видом разрешенного использования: для ведения личного подсобного хозяйства.

Кадастровый номер участка: 12:14:1501001:555

Общая площадь: 1784 кв.м.

Цель использования земельного участка: не указана.

Местоположение объекта: Российская Федерация, Республика Марий Эл, муниципальный район Звениговский, городское поселение Звенигово, деревня Чуваш-Отары, улица Энтузиастов, земельный участок 110.

Максимальная нагрузка (часовой расход газа) в возможных точках подключения (технологического присоединения): 5 м³ в час.

Срок, в течение которого правообладатель земельного участка может обратиться в целях заключения договора о подключении (технологическом присоединении): 100 дней.

4. **Объект:** земельный участок с видом разрешенного использования: для ведения личного подсобного хозяйства (приусадебный земельный участок).

Кадастровый номер участка: 12:14:1501001:556

Общая площадь: 1889 кв.м.

Цель использования земельного участка: не указана.

Местоположение объекта: Российская Федерация, Республика Марий Эл, муниципальный район Звениговский, городское поселение Звенигово, деревня Чуваш-Отары, улица Энтузиастов, земельный участок 122.

Максимальная нагрузка (часовой расход газа) в возможных точках подключения (технологического присоединения): 5 м³ в час.

Срок, в течение которого правообладатель земельного участка может обратиться в целях заключения договора о подключении (технологическом присоединении): 100 дней.

5. **Объект:** земельный участок с видом разрешенного использования: для ведения личного подсобного хозяйства (приусадебный земельный участок).

Кадастровый номер участка: 12:14:1501001:557

Общая площадь: 1625 кв.м.

Цель использования земельного участка: не указана.

Местоположение объекта: Российская Федерация, Республика Марий Эл, муниципальный район Звениговский, городское поселение Звенигово, деревня Чуваш-Отары, улица Энтузиастов, земельный участок 109.

Максимальная нагрузка (часовой расход газа) в возможных точках подключения (технологического присоединения): 5 м³ в час.

Срок, в течение которого правообладатель земельного участка может обратиться в целях заключения договора о подключении (технологическом присоединении): 100 дней.

Информация о плате за технологическое присоединение на 2026 год:

- размер платы за технологическое присоединение к сетям газораспределения ООО «Газпром газораспределение Йошкар-Ола» газоиспользующего оборудования с максимальным расходом газа, не превышающим 5 куб. метров в час включительно – 56 766,91 руб. (с НДС) (для заявителей, не намеревающихся использовать газ для целей предпринимательской деятельности, расстояние от газоиспользующего оборудования до сети газораспределения с проектным рабочим давлением не более 0,3 МПа и не более 200 метров, без устройства пунктов редуцирования).
- размер платы за технологическое присоединение к сетям газораспределения ООО «Газпром газораспределение Йошкар-Ола» газоиспользующего оборудования с максимальным расходом газа, не превышающим 15 куб. метров в час – 91 509,49 руб. (без НДС) (для заявителей, намеревающихся использовать газ для целей предпринимательской деятельности, расстояние от газоиспользующего

оборудования до сети газораспределения с проектным рабочим давлением не более 0,3 МПа и не более 200 метров, без устройства пунктов редуцирования).
- для газоиспользующего оборудования с максимальным расходом газа 500 куб. метров в час и менее и (или) проектным рабочим давлением 0,6 МПа и менее установлены стандартизированные тарифные ставки.

При заключении договора о подключении правообладателю земельного участка будут выданы технические условия в соответствии с требованиями «Правил подключения (технологического присоединения) газоиспользующего оборудования и объектов капитального строительства к сетям газораспределения», утвержденных Постановлением Правительства Российской Федерации от 13 сентября 2021 г. № 1547.

Заместитель начальника ПТО

Е. Д. Воробьев

Павлушенко Е.И.
8(8362) 72-90-51





Публичное акционерное общество
«Россети Центр и Приволжье»

Филиал ПАО «Россети Центр и Приволжье» -
«Мариэнерго»
ул. Панфилова, д. 39а, г. Йошкар-Ола, 424006
Тел. +7 (8362) 68-13-59, факс +7 (8362) 41-28-80
Контакт-центр: «Светлая линия 220»: 8-800-220-0-220
e-mail: marienergo@me.mrsk-cp.ru, <http://www.mrsk-cp.ru>
ОКПО 05797799, ОГРН 1075260020043
ИНН/КПП 5260200603/121502001

от 19.03.2026 № 492/07.01-577
на от

Главе администрации Звениговского
муниципального района
Республики Марий Эл
Л.К. Лисовой

ул. Ленина, д. 39, г. Звенигово,
Звениговский район, РМЭ, 425060

Уважаемая Любовь Константиновна!

В ответ на обращение от 11.03.2026 № 538 по вопросу технологического присоединения к сетям филиала ПАО «Россети Центр и Приволжье» – «Мариэнерго» энергопринимающих устройств объектов, расположенных на следующих земельных участках:

- Республика Марий Эл, муниципальный район Звениговский, городское поселение Звенигово, город Звенигово, улица Ростовщикова, земельный участок 25в, с кадастровым номером 12:14:2503015:285, площадью 36 кв.м., вид разрешенного использования - бытовое обслуживание;

- Республика Марий Эл, муниципальный район Звениговский, городское поселение Звенигово, деревня Чуваш-Отары, улица Энтузиастов, земельный участок 121, с кадастровым номером 12:14:1501001:554, площадью 1910 кв.м., вид разрешенного использования - для ведения личного подсобного хозяйства;

- Республика Марий Эл, муниципальный район, Звениговский, городское поселение Звенигово, деревня Чуваш-Отары, улица Энтузиастов, земельный участок 110, с кадастровым номером 12:14:1501001:555, площадью 1784 кв.м., вид разрешенного использования - для ведения личного подсобного хозяйства;

- Республика Марий Эл, муниципальный район Звениговский, городское поселение Звенигово, деревня Чуваш-Отары, улица Энтузиастов, земельный участок 122, с кадастровым номером 12:14:1501001:556, площадью 1889 кв.м., вид разрешенного использования - для ведения личного подсобного хозяйства (приусадебный земельный участок);

- Республика Марий Эл, муниципальный район Звениговский, городское поселение Звенигово, деревня Чуваш-Отары, улица Энтузиастов, земельный участок 109, с кадастровым номером 12:14:1501001:557, площадью 1625 кв.м., вид разрешенного использования - для ведения личного подсобного хозяйства (приусадебный земельный участок), сообщая следующее.

Порядок технологического присоединения к электрическим сетям определен Правилами технологического присоединения энергопринимающих устройств потребителей электрической энергии, объектов по производству электрической энергии, а также объектов электросетевого хозяйства, принадлежащих сетевым организациям и иным лицам, к электрическим сетям, утвержденными Постановлением Правительства Российской Федерации от 27.12.2004 № 861.

Для технологического присоединения к электрическим сетям филиала ПАО «Россети Центр и Приволжье» – «Мариэнерго» необходима подача заявки и заключение договора об осуществлении технологического присоединения. Технические условия, действующие 2 года, являются неотъемлемым приложением к данному договору.

Заместитель директора по реализации
услуг филиала ПАО «Россети Центр и
Приволжье» - «Мариэнерго»



А.А. Якименко



Публичное акционерное общество «Ростелеком»

ул. Гончарная, д. 30, стр. 1
г. Москва, Россия, 115172
тел.: +7 (499) 999-80-22, +7 (499) 999-82-83
факс: +7 (499) 999-82-22
e-mail: rostelecom@rt.ru, web: www.rt.ru

**Главе Звениговской
городской администрации**

Л.К. Лисовой

№ _____

На № 538 от 11.03.2026

В соответствии с Вашим запросом № 538 от 11.03.2026 ПАО «Ростелеком» сообщает, что подключение (технологическое присоединение) объектов капитального строительства с адресами:

- Республика Марий Эл, Звениговский муниципальный район, городское поселение Звенигово, г. Звенигово, ул. Ростовщикова, уч. 25в, кадастровый номер земельного участка 12:14:2503015:285;

- Республика Марий Эл, Звениговский муниципальный район, городское поселение Звенигово, д. Чуваш-Отары, ул. Энтузиастов, уч. 121, кадастровый номер земельного участка 12:14:1501001:554;

- Республика Марий Эл, Звениговский муниципальный район, городское поселение Звенигово, д. Чуваш-Отары, ул. Энтузиастов, уч. 110, кадастровый номер земельного участка 12:14:1501001:555;

- Республика Марий Эл, Звениговский муниципальный район, городское поселение Звенигово, д. Чуваш-Отары, ул. Энтузиастов, уч. 122, кадастровый номер земельного участка 12:14:1501001:556;

- Республика Марий Эл, Звениговский муниципальный район, городское поселение Звенигово, д. Чуваш-Отары, ул. Энтузиастов, уч. 109, кадастровый номер земельного участка 12:14:1501001:557;

к сети электросвязи ПАО «Ростелеком» может быть произведено в точке подключения: существующий узел доступа ПАО «Ростелеком» в Республике Марий Эл, Звениговский р-н, Звенигово г., ул. Пушкина, 53.

Для получения технических условий на подключение (технологическое присоединение) вышеуказанного объекта капитального строительства к сети электросвязи ПАО «Ростелеком» необходимо предоставить следующие документы:

- копию документа, подтверждающего право собственности или иное предусмотренное законом право на объект капитального строительства и (или) земельный участок, на котором расположены (будут располагаться) подключаемые объекты капитального строительства заявителя, за исключением случаев, предусмотренных в том числе пунктом 20 Правил подключения (технологического присоединения) объектов капитального строительства к сетям связи Утвержденных постановлением правительства от 1 июля 2022г., когда договор о подключении может быть заключен при отсутствии правоустанавливающих документов. При осуществлении строительства (реконструкции) объекта федерального значения,

объекта регионального значения или объекта местного значения на земельном участке или земельных участках, образованных из земель и (или) земельных участков, указанных в части 71 статьи 51 Градостроительного кодекса Российской Федерации, заявитель представляет реквизиты утвержденного проекта межевания территории либо копию схемы расположения земельного участка или земельных участков на кадастровом плане территории, а также копию решения о предварительном согласовании предоставления земельного участка в указанных целях, если в соответствии с частью 6 статьи 52.1 Градостроительного кодекса Российской Федерации предусмотрено наличие такого решения;

- доверенность или иные документы, подтверждающие полномочия представителя заявителя (в случае если запрос о выдаче технических условий направляется представителем заявителя);

- копию документа, подтверждающего право собственности или иное предусмотренное законом право на объект капитального строительства, в случае если завершено строительство указанного объекта;

- предельные параметры разрешенного строительства, реконструкции объекта капитального строительства.

Для получения Технических условий на подключение к сетям связи ПАО «Ростелеком» заказчику необходимо направить запрос на электронный адрес: rtme_Info@volga.rt.ru.

**Эксперт направления технических
условий и экспертизы проектов на магистральных,
зоновых и местных сетях Волга, Урал
Управления технических условий и экспертизы
проектов на магистральных, зоновых и местных сетях
Центра технического учета**

Е.В. Захарова

Новикова Полина Павловна
89932326298
Polina_Gorokhova@center.rt.ru



**ДОКУМЕНТ ПОДПИСАН
ЭЛЕКТРОННОЙ ПОДПИСЬЮ**

Ростелеком

Сертификат 012F587000A0B3AA0946E3A2E2F30C4F4B
Владелец Захарова Елена Владимировна
Действителен с 25.11.2025 по 25.02.2027



МУНИЦИПАЛЬНОЕ УНИТАРНОЕ ПРЕДПРИЯТИЕ
«ВОДОКАНАЛ» г. ЗВЕНИГОВО»

ГОРОДСКОГО ПОСЕЛЕНИЯ ЗВЕНИГОВО
ЗВЕНИГОВСКОГО МУНИЦИПАЛЬНОГО РАЙОНА
РЕСПУБЛИКИ МАРИЙ ЭЛ

425060, Республика Марий Эл, Звениговский район, г. Звенигово, ул. Школьная, д. 26 «а»

Тел. 8(83645)7-07-07 e-mail: mur-vodokanalzvo@yandex.ru

ОГРН 1181215004960; ИНН 1225000918; КПП 122501001; ОКТМО 88612101001; ОКАТО 88212501000; ОКПО 32570360; ОКОГУ 4210007; ОКОПФ 65243; ОКВЭД 36.00; ОКФС 14

Исх. № 91

«15» марта 2026 г.

Главе Звениговской
городской администрации
Звениговского муниципального
района Республики Марий Эл
Лисовой Л.К.

425060, Республика Марий Эл,
г.Звенигово ул.Ленина дом 39

Муниципальное унитарное предприятие «Водоканал» г.Звенигово» Городского поселения Звенигово Звениговского муниципального района Республики Марий Эл на Ваш запрос от 11.03.2026 г. №538 сообщает, что технические условия на подключение объектов к сетям инженерно-технического обеспечения с местоположением на земельном участке, расположенном по адресу:

- Российская Федерация, Республика Марий Эл, муниципальный район Звениговский, городское поселение Звенигово, город Звенигово, улица Ростовщикова, земельный участок 25в, с кадастровым номером 12:14:2503015:285, площадью 36 кв.м. – будут выданы после разработки проектной документации застройщиком.

В связи с отсутствием технической возможности (отсутствие водозаборных узлов, сетей водоснабжения и водоотведения) подключение объектов к сетям инженерно-технического обеспечения с местоположением на земельных участках, расположенных по адресам:

- Российская Федерация, Республика Марий Эл, муниципальный район Звениговский, городское поселение Звенигово, деревня Чуваш-Отары, улица Энтузиастов, земельный участок 121, с кадастровым номером 12:14:1501001:554, площадью 1910 кв.м., вид разрешенного использования – для ведения личного подсобного хозяйства

- Российская Федерация, Республика Марий Эл, муниципальный район Звениговский, городское поселение Звенигово, деревня Чуваш-Отары, улица Энтузиастов, земельный участок 110, с кадастровым номером 12:14:1501001:555, площадью 1784 кв.м., вид разрешенного использования – для ведения личного подсобного хозяйства

- Российская Федерация, Республика Марий Эл, муниципальный район Звениговский, городское поселение Звенигово, деревня Чуваш-Отары, улица Энтузиастов, земельный участок 122, с кадастровым номером 12:14:1501001:556, площадью 1889 кв.м., вид разрешенного использования – для ведения личного подсобного хозяйства (приусадебный земельный участок).

- Российская Федерация, Республика Марий Эл, муниципальный район Звениговский, городское поселение Звенигово, деревня Чуваш-Отары, улица Энтузиастов, земельный участок 109, с кадастровым номером 12:14:1501001:557, площадью 1625 кв.м., вид разрешенного использования – для ведения личного подсобного хозяйства (приусадебный земельный участок) - не представляется возможным.

Директор
МУП «Водоканал» г. Звенигово»



А.Л.Коуркин



МАРИКОММУНЭНЕРГО

Акционерное общество
«Марикоммунэнерго»
(АО «Марикоммунэнерго»)

Зарубина ул., д. 53, г. Йошкар-Ола,
Республика Марий Эл, 424003
тел.: 8(8362) 42-35-65, факс: 8(8362) 42-36-01;
e-mail: mke@mari-el.ru, http://www.marike.ru
ИНН 1200019280, КПП 120001001,
ОКПО 78684206, ОГРН 1251200002162

02.04.2026	№	566
на №	538	от 11.03.2026

Главе Звениговской городской
администрации Звениговского
муниципального района РМЭ

Лисовой Л.К.

425060, Республика Марий Эл,
Звениговский р-н, г.Звенигово,
ул.Ленина, д.39

Е-mail:
zvenigovo.adm@mari-el.gov.ru

О предоставлении информации

Уважаемая Любовь Константиновна!

На Ваш запрос сообщаем, что в населенном пункте д.Чувап-Отары Звениговского района РМЭ отсутствуют источники теплоснабжения АО «Марикоммунэнерго».

По объекту строительства, расположенному по адресу: РМЭ, Звениговский район, г.Звенигово, ул.Ростовщикова, земельный участок с кадастровым номером 12:14:2503015:285, площадью 36,0 кв.м., вид разрешенного использования: бытовое обслуживание информация о технической возможности подключения прилагается.

С уважением,

Главный инженер

С.Г. Богданов

ДОКУМЕНТ ПОДПИСАН
ЭЛЕКТРОННОЙ ПОДПИСЬЮ

Сертификат: 305508A138416DBE43D00004019AE95C

Владелец: Богданов Сергей Геннадьевич

Действителен: с 04.12.2025 по 04.03.2027

Исп. Строкова Снежана Валентиновна
Инженер по расчетам и режимам ПТО
Производственно-технический отдел
72-35-94; e-mail: gorto@marike.ru

Прошито и пронумеровано

20 / двадцят / листов
Вч, Вичева

